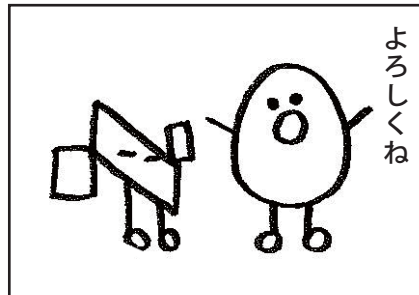
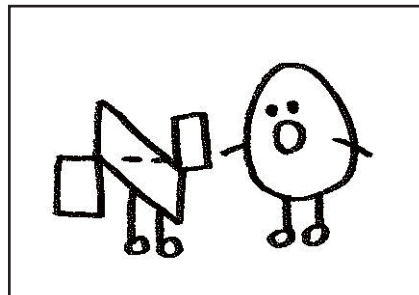
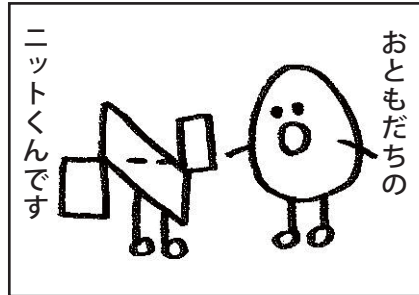
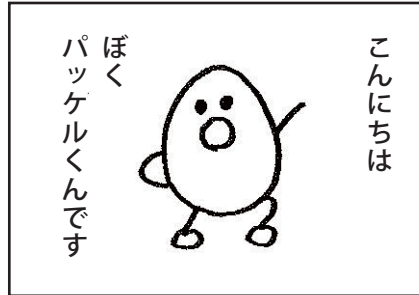


# なかまたち

## 健康増進倶楽部



パックウェルの健康増進倶楽部の紹介です。健康増進倶楽部とは、健康を増進することを目的に設立されたクラブです。活動内容はサイクリングや卓球など、アクティブなスポーツを主としています。

星野社長を筆頭に、社外からも入部を受け入れています。写真は先日行われた自転車マラソンの様子です。心地よい疲労感と達成感はなんともいえず、体を動かすのはやはり気持ちのいいものです。随時部員募集中です！



編集長より / 歳時記 八潮新社屋、始動。

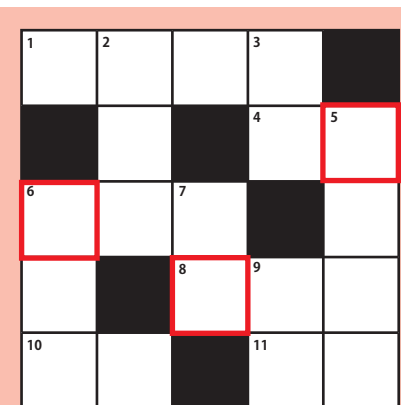
パックウェル探検隊 ピエールマルコリーニ様

コラムの広場 4コマまんが・パッセルくん/健康増進倶楽部  
500円が当たる！クロスワードパズル

編集長より

サーお待ちかねの vol.5 を贈ります。一気に寒くなりましたね。風邪等はひいていませんか？あつという間に木枯らしが吹き、気温が10度以下になりましたので紅葉が綺麗だったようです。さて、八潮アネックスも完成して皆さんにも見て頂きましたがいかがでしたか？足りないところも有りますが是非大事に使ってください。今月は新工場の写真をメインに、皆さんが作られている商品の紹介と、健康増進倶楽部の活動を紹介いたします。また4コマまんがではパッセルくんのお友達ニットくんもデビューしますのでご覧ください。そうそう、クロスワードパズルにも挑戦してください。今回はチョット手ごたえがあります。

変集長 星野雅人



赤枠内の文字をならびかえて、完成する言葉は何でしょう？

- タテ
- 2 最近は3Dが主流のようです
  - 3 ふりがな
  - 5 我が社もお世話になる運搬社・●●●●ライナー
  - 6 毎日書きます
  - 7 小学校低学年では「生活科」です
  - 9 我が社の仕入先・町田●●店

- ヨコ
- 1 チョコレートブランド・●●●●マルコリーニ
  - 4 楽器の名前にもある果物
  - 6 豆腐作りには、欠かせません
  - 8 「モナリザ」もこのひとつ
  - 10 桃太郎のお供をしました
  - 11 単位のこと・1000kgは1●●

バズルの答えのヒント：  
我が社の商品製造には欠かせないものです

なかまたち vol.5 クロスワードパズル応募用紙

氏名

バズルの答え

今回の社内報はどうでしたか？

よかった・もっとがんばって・いまいち

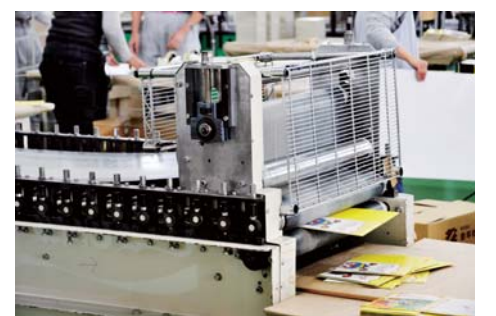
どんな記事が読みたいですか？

社長の言葉・社内の出来事・社内の紹介・従業員の紹介・コラム

具体例 ( )

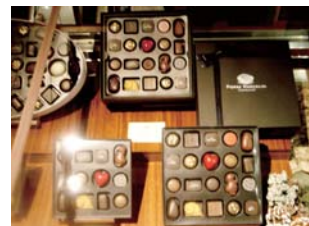
歳時記 <八潮新社屋、始動。>

去る11月15日、株式会社パックウェル・NPアネックスビルが竣工しました。稼働を始めたばかりの、初々しい新社屋の様子をみなさんにお届けいたします。これからこの新社屋は、すでに活躍している多くの工場と同じように、パックウェルの重要な基点となるでしょう。今後とも、みなさんの大いなる活躍を期待しています。



パックウェル探検隊

今回はパックウェルのお取引先である、高級チョコレート店・ピエールマルコリーニ様をご紹介します。パックウェル工場で加工が行われたのち、右の写真のように販売されています。



ピエールマルコリーニとは？

ベルギー生まれの高級チョコレート販売店です。本家ベルギーをはじめ、ロンドン、パリ、ニューヨークなど世界に進出しています。この店を手がけ、店名にもなっているピエール・マルコリーニさんは、ベルギー生まれのベルギー育ち。数々の名店で修業を重ねた後、ショコラティエ（チョコレートから様々なデザートや菓子を作るチョコレート専門の菓子職人）として独立しました。数々の資格や受賞歴を持つ、ベルギーを代表するショコラティエです。日本では銀座店、羽田店、名古屋店、GranSta(JR東京駅)店の4店舗を構え、連日行列ができるほど人気があるようです。(掲載の写真は銀座店の様子です)