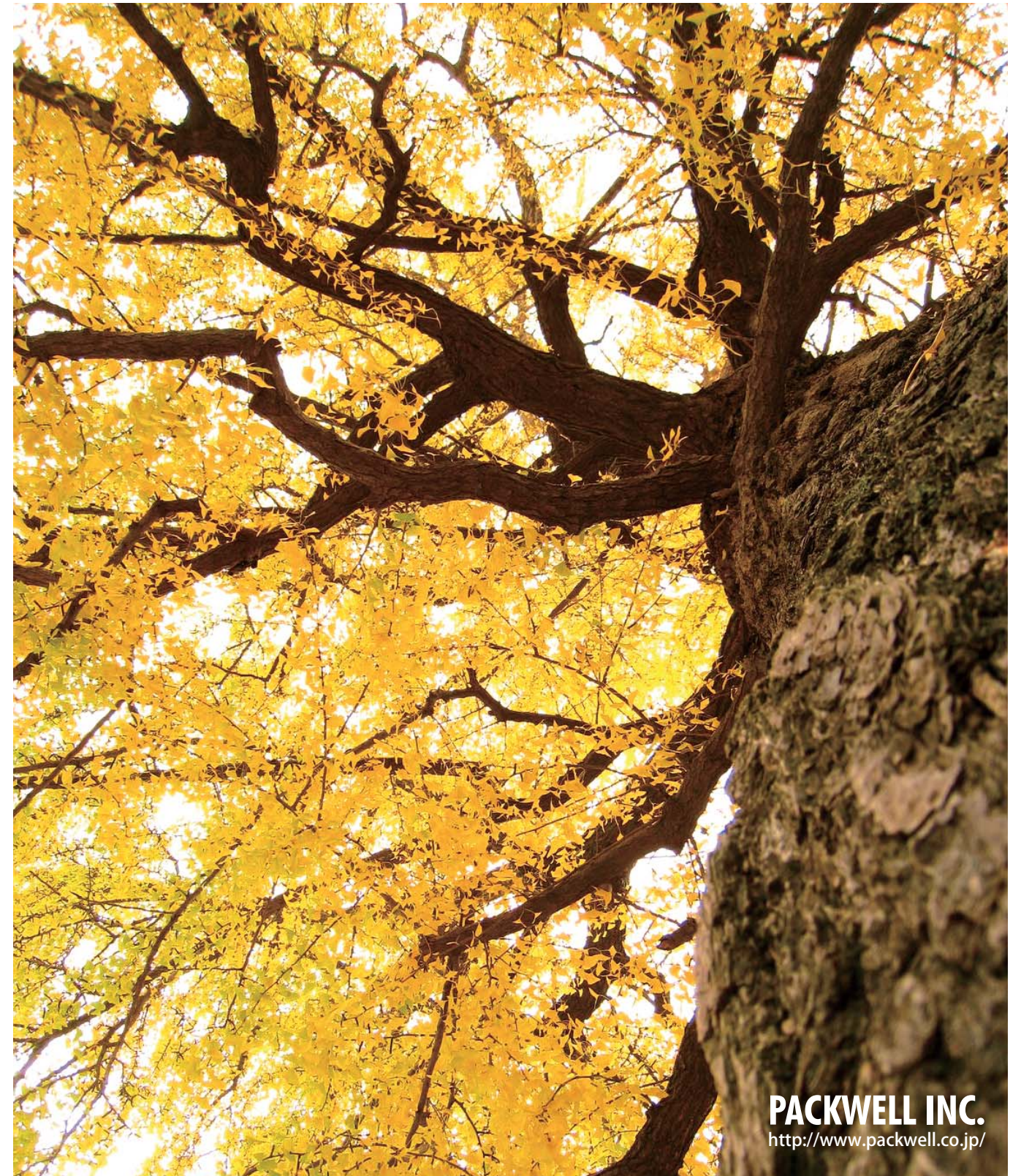


なかまたち



PACKWELL INC.
http://www.packwell.co.jp/

駒ヶ岳・千景数カール

金色のちひさき鳥のかたちして 銀杏ちるなり 夕日の岡に
与謝野晶子

次号発行は2013年12月予定です。お楽しみに！

コレが気になる



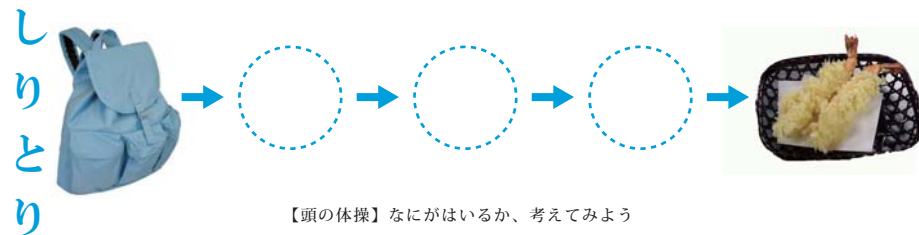
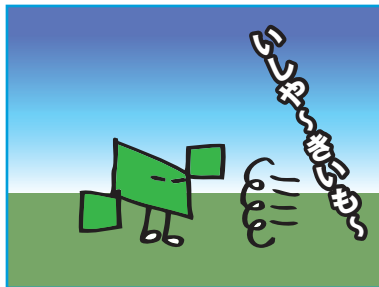
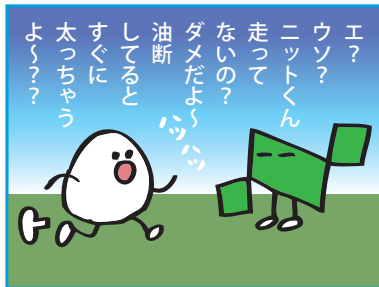
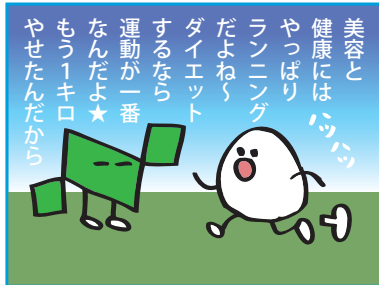
英語のレインボーは、雨の弓(Rain+Bow)を意味している。10月はじめに都内でこの立派な雨の弓が確認された。主虹または1次の虹と呼ばれるはっきりとした虹の外側に、副虹または2次の虹と呼ばれるうっすらとした虹まで見られた。主虹は赤が外側・紫が内側だが、副虹はこれと逆(写真参照)に赤が内側・紫が外側となる。これは雨滴内での光の屈折回数主虹と副虹では異なるためである。

虹の色数は一般的に7色(赤橙黄緑青藍紫)と考えられているが、これは虹の色を当時の神聖な数である7と仮定したニュートンの虹研究に由来する。現在のアメリカでは6色と認識され、日本でも5色(古くは8色や6色)、沖縄では2色(赤黒または赤青)とされた。虹の色が何色に見えるかは、科学ではなく文化の問題だ。地域や民族・時代により、それを何色と見るかということである。

また虹はその形状と虹彩により古くから蛇と同一視されてきた。蛇は世界中の神話伝承に頻りに現れ、時には災厄の象徴であり、時には豊穡を与える存在として描かれる。同様に、虹は吉凶両方の意味で捉えられていた。人々が虹を単なる自然現象であると識り、美しいものだ安心して鑑賞できるようになったのは最近のことで、かつて虹は美しいが正体不明で不思議なもの、それゆえに不気味で畏怖すべき禍々しいものであった。

#有益なことを つぶやこう by Twitter

- ◆地震の震度は1995年まで気象庁の職員が感覚で発表していた。震度計での計測は96年4月から。
- ◆人間は青色で書いてある文字を記憶しやすい。
- ◆もしも地球上からミツバチが消えたと人類は4年以上生きられない。
- ◆ゴキブリは高音に反応するため、基本的に高い悲鳴をあげる女性に比べていきやすい。
- ◆7119↑救急車を呼ぶか迷う時にかけると医療関係者が対応し、必要なら119に転送してくれる。



左右のイラストを見比べて違っているところに丸をつけよう。相違点は全部で7か所です。すべてのまちがいに丸をつけ下枠内をご記入の上応募袋へご提出ください。正解者には星野社長のポケットより抽選で500円を差し上げます。

なかまたち vol.21 まちがいさがし応募用紙 今回の社内報でよかった記事にチェックをつけてください(3つまで)

- お名前 表紙 ご挨拶 パッカーくん その他
- 気になるニュース コレが気になる!
- 歳時記 有益なことをつぶやこう



10月です。日本ではこの月になると、八百万の神様が出雲（島根県）に集まって人々の来年の運命や男女の縁をきめる会議をすると言われてます。10月を神無月とよぶのは、神様がこの会議のために出かけていなくなってしまうという事に由来しています。

さて、バックウェルも神々のご多分にもれず、八百万の従業員が集まって全体朝礼を行いました。一同に会して認識を共有することは、協力して働くときにとても重要なことです。…眠っている人はいませんか？

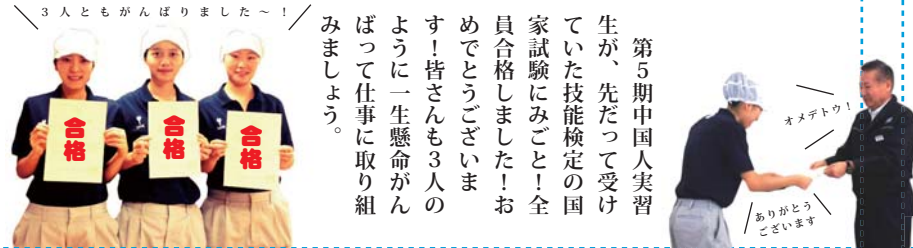
10月全体朝礼

新入社員 1名紹介

断裁打ち抜課の**小林さん**



第5期実習生技能検定国家試験合格



第5期中国人実習生が、先だって受けていた技能検定の国家試験にみごと！全員合格しました！おめでとうございました！おす！皆さんも3人のように一生懸命がんばって仕事に取り組みましょう。

PACKWELL
あたらしい
ATARASHI I
モノづくり
MONODUKURI

委員会発足

紙製ピアススタンド「びあすた」を開発しました。若年層の女性をターゲットとし、今冬からネットや店舗での販売を開始する予定です。バックウェルの特性を生かした雑貨の新企画募集中！



府中紙工・永井機械展示会

バックウェルの主な設備機器である府中紙工・永井機械さんの展示会に参加しました。様々な機械が展示され、導入を検討したい興味深い物もありました。また改良点などを踏まえ導入予定の機械の打ち合わせも行いました。その後、貼箱委員会で各社の苦勞と貼箱のやりがいについての話をし、親睦を深めました。

暑さ寒さも彼岸まで。30度を超える日があいつの間になくなりました。風邪には充分気をつけましょう。

親でも容易にわからない。まして子どもは。

現在の表現
特別警報
警報
注意報

変更後の表現
レベル4
レベル3
レベル2
レベル1

気象庁は、特別警報・警報・注意報といった防災気象情報の表現を2016年をめぐりに「**レベル**」に統一することを決めた。近年、竜巻や土砂災害などで被害が出るたびに新たな表現をつくり、**危険度がわかりにくくなったため**だ。運用開始後は当面警報や注意報も併用し、徐々にレベルのみの表現に切り替えていく。当初、各種災害の危険度をレベル1〜5に共通化する方針だったが、レベル5に相当する「災害の発生や拡大」はすぐに状況を把握して速報できないため、気象災害では**レベル4を現在の特別警報相当**の上限とすることにした。

永遠なんてない。だから、自分の命は自分で守る。

定年後に酒量が増え、アルコール依存症になる高齢者が増えている。全日本酒連盟の調査によると、断酒会入会時の年齢別では60代以上の人は23・6%で、10年前に比べ1割増。「高齢者が**現役時代と同じ感覚で飲んでいたら、依存症になる危険性が格段に高まる**」とアルコール依存症治療院長。シニア世代は肝臓の働きが低下し体水分も減るため、飲酒すると血中のアルコール濃度が高くなり、少量でも泥酔しやすい。

家族の役割も重要だ。酒量が増えても、「酒ぐらい自由に飲ませてあげたい」ととがめずにいると、依存症に陥る場合がある。注意すると隠れて飲むのも依存症の特徴とい、酒を隠したり空き缶がこっそり捨てられていたりしたら、早めに保健所や医療機関に相談しよう。

コレジャナイ…鉄っちゃん歓喜？

山陽新幹線での営業運転を最後に姿を消した**0系新幹線**が、JR各社の中で唯一新幹線の導入計画が持ち上がっていないJR四国でよみがえる？

JR四国がディーゼル車両のキハ32形を**外見だけ0系新幹線に似せて改造し**、来年3月ごろに高知県・愛媛県間で運行することを発表した。

新幹線に変身する車両は1両編成の観光列車で、最高時速は85キロ。「鉄道ホビートレイン」として車内にショーケースを設け、鉄道模型も展示する。JR四国の社長は「**新幹線もどき。最も遅い新幹線だ**」と話す、鉄道ファンらの人気を集めそうだ。

先日までの猛暑はどこかに行ってしまう。天高くウロコ雲も見える秋の空になりました。

この頃になるとわが社の機械も忙しく動くようになりスタッフの皆さんも仕事に追われる日々が多くなります。今月号に写真が掲載されていますが、小川工場長と海老沢課長が広島に行き色々な情報を収集してきました。我々にとっての情報は一つの収穫です。実りの秋ともいわれ農作物の収穫も多いですが今後も是非、わが社の収穫物を沢山採るようにしましょう。

繁忙期になりますので健康に気を付けて楽しく仕事をしてください。もうすぐクリスマスそしてお正月とイベントは沢山控えています。少しでも沢山のお給料を皆さんにお渡しできるように頑張りますので皆さんも一緒に頑張らしましょうね。

最後に、自社開発製品を作しましょう、とのことで色々なアイデアを募集していますので皆さんの意見を聞かせてください。

編集長 星野雅人



10月14日「体育の日」



10月31日「ハロウィン」



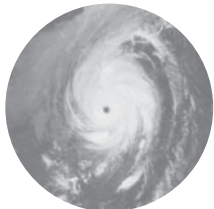
11月3日「文化の日」



11月3・15・27日「酉の市」



11月23日「勤労感謝の日」



伊勢湾> 枕崎> 室戸



朝3合、昼2合、夜5合…アウトです



200km/h以上で走行できる幹線鉄道