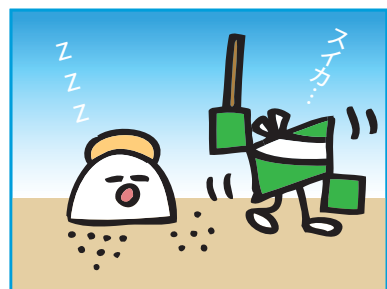


# なかまたち

次号発行は2013年10月予定です。お楽しみに！



#有益なことを  
つぶやこう  
by Twitter

◆コラーゲンは口から摂取してもそのまま排出され体に吸収されない。コラーゲン鍋の存在価値。  
◆自動車ができるまで乗り物といえは「馬」が代表的なものであったが、現在でも道路交通法では馬は軽車両に分類されているため、馬に乗って通勤や通学をしても罪にはならない。ちなみに牛も軽車両。  
◆開封後のポテトチップスは冷凍庫に入れておけば、湿気ない。  
◆昭和は25たすと西暦に変換できる。



## コレが気になる

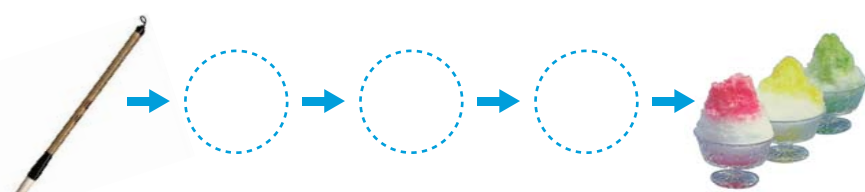


### 冷やしシャンプー

蒸し暑い夏、節電も相まって、一日中汗をかいてベタベタ。帰宅したらまっさきに、お風呂でさっぱりと汗を流したいですよね。クール系入浴剤もいいですが、今年は冷やしシャンプーがおすすめです。

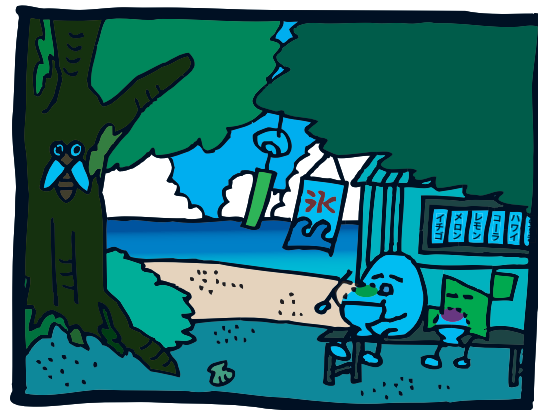
冷やしシャンプーは山形県の床屋さんが考案した洗髪方法で、冷蔵庫や氷で冷やしたメントール系シャンプーで頭を洗うというもの。中には頭にのせたかき氷とシャンプーするという過激なものも。山形県は国内で40度を超す気温を観測した暑いお土地柄。暑い夏を乗り切るために、参考してみてくださいいかがでしょうか？

しりとり

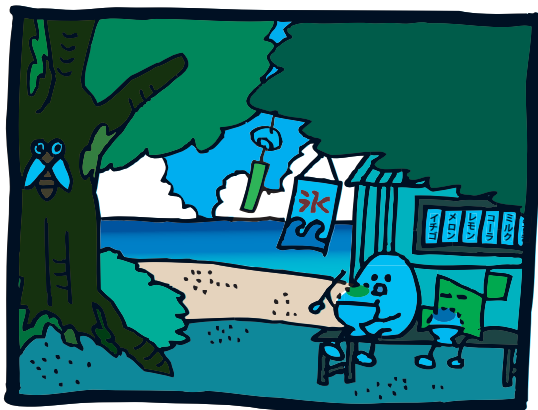


【頭の体操】なにがはいるか、考えてみよう

まちがいさがし



左右のイラストを見比べて違っているところに丸をつけましょう。相違点は全部で7か所です。すべてのまちがいに丸をつけ下枠内をご記入の上応募袋へご提出ください。正解者には星野社長のポケットより500円を差し上げます。



なかまたち vol.20 まちがいさがし応募用紙 今回の社内報でよかった記事にチェックをつけてください (3つまで)

- お名前  表紙  ご挨拶  パッカーくん  その他
- 気になるニュース  コレが気になる！
- 歳時記  有益なことをつぶやこう